

## Wetterdaten von Hindelang - Gailenberg

Meßort: Gailenberg 11, 87541 Bad Hindelang

<https://www.wetter-hindelang.de/>

Höhe 986 m ü. NN

ReH-Stations-Nr.: **10947**

**Monat : Oktober**

Jahr: 2022

Parameter	Angaben in	Wert	Abweichungen	Tag	Prozent	Normal
<b>Temperatur:</b>						
Monatsmittel	°C	13,3	3,2	X	X	10,1
absolutes Maximum	°C	24,7	X	29.	X	X
mittleres Maximum	°C	18,3	4,9	X	X	13,4
absolutes Minimum	°C	4,6	X	04.	X	X
mittleres Minimum	°C	9,8	4,5	X	X	5,3
absolutes Minimum am Boden (5 cm)	°C	0,0	X	#NV	X	X
<b>Besondere Tage:</b>						
heiße Tage max. >= 30°C	Tage	0	0	X	X	0
Sommertage max. >= 25°C	Tage	0	0	X	X	0,4
Bodenfrost min. 5 cm < 0°C	Tage	0	x	X	X	x
Frosttage min. < 0°C	Tage	0	-1	X	X	1,3
Eistage max. < 0°C	Tage	0	0	X	X	0
<b>Bewölkung:</b>						
Monatsmittel	Achtel		X	X	X	X
heitere Tage (Tagesdurchs. < 1,6/8)	Tage		X	X	X	X
trübe Tage (Tagesdurchs. > 6,4/8)	Tage		X	X	X	X
<b>Zahl der Tage mit</b>						
Regen >=0,1 mm	Tage	13	X	X	X	X
Schneefall >= 0,1 mm	Tage	0	X	X	X	X
Schnee/Regen gemischt >=0,1mm	Tage	0	X	X	X	X
Gewitter	Tage	0	X	X	X	X
Nebel	Tage	0	X	X	X	X
Wind >= 6 Bft	Tage	0	X	X	X	X
Sturm >= 8 Bft	Tage	0	X	X	X	X
<b>Niederschlag:</b>						
Monatsniederschlag	mm	147,8	80,9	X	221	66,9
Tageshöchstniederschlag	mm	37,0	X	24.	X	X
Tage mit >= 0,1 mm	Tage	13	X	X	X	X
Tage mit >= 1,0 mm	Tage	11	X	X	X	X
Tage mit >= 5,0 mm	Tage	10	X	X	X	X
Tage mit >= 10,0 mm	Tage	6	X	X	X	X
<b>Schnee:</b>						
Tage mit geschlossener Schneedecke	Tage	0	X	X	X	X
maximale Schneehöhe	cm	0	X	#NV	X	X
<b>Wind</b>						
Höchste Windgeschwindigkeit	m/sec	8,5	X	02.	X	X
Höchste Windgeschwindigkeit	km/h	30,6	X	X	X	X
Höchste Windgeschwindigkeit	Knoten	17	X	X	X	X
<b>übrige Werte</b>						
Sonnenschein	Stunden	0,0	-123,2	X	0	123,2
Mittel rel. Luftfeuchtigkeit	%	76,9	X	X	X	X
Mittel Luftdruck	hPa	1022,1	X	X	X	X

**Witterungsbericht:**

Ein ungewöhnlich milder Oktober. An 10 Tagen stieg die Temperatur über die 20-Grad-Marke.

Meßort: 87541 Hindelang  
 Ortsteil: Gailenberg

Private Wetterstation:  
 Hindelang

Staationshöhe: 986 m ü. NN  
 Straße: Gailenberg 11

Monat : 10 Jahr: 2022

Tag	Temperatur °C					Feuchte Mittel (%)	Luftdruck Mittel (hPa)	Nieders. Liter/m <sup>2</sup>	Wind km/h			Mittel Richtung	Sonne Stunden	Temp. 5 cm	Temp Abw.
	Mittel	Max	Zeit	Min	Zeit				Mittel	Max	Zeit				
01.	8,0	10,1	22:10	4,8	6:03	93	1017,8	15,0	1,8	16,2	23:18	351			-2,1
02.	11,8	14,7	18:25	8,9	1:08	90	1022,9	23,0	2,7	30,6	19:11	341			1,7
03.	10,1	14,7	15:03	7	23:59	93	1025,9	8,0	0,5	11,3	14:50	149			0,0
04.	9,6	16,3	15:30	4,6	5:42	83	1025,0	0,0	0,0	0,0	23:59	24			-0,5
05.	14,6	21,4	15:26	10,1	6:26	56	1025,2	0,0	0,7	11,3	16:10	351			4,5
06.	14,3	19,7	13:23	10,3	23:57	68	1028,9	0,0	1,7	17,7	13:16	355			4,2
07.	12,3	18,2	15:36	7,9	7:35	86	1025,1	0,0	1,1	9,7	15:37	338			2,2
08.	11,8	14,1	11:13	8,8	23:59	89	1022,5	11,2	0,7	19,4	21:35	18			1,7
09.	8,9	10,8	16:50	6,9	6:57	95	1022,1	0,2	0,5	16,1	1:07	94			-1,2
10.	12,3	17,8	14:20	8,7	1:25	83	1021,1	0,0	1,0	6,5	19:18	334			2,2
11.	12,0	17,4	14:54	9	3:34	89	1023,4	0,6	0,9	11,3	3:15	351			1,9
12.	11,6	16,7	14:50	9,1	8:28	91	1023,5	0,0	0,9	9,7	15:28	28			1,5
13.	10,9	16,3	15:38	6,6	7:23	87	1022,1	6,0	1,2	13,0	17:08	9			0,8
14.	10,2	12,7	14:52	7,6	7:46	93	1018,5	8,2	0,9	11,2	9:07	39			0,1
15.	13,2	16,8	17:19	9,9	0:59	88	1015,4	10,0	1,7	16,2	4:55	19			3,1
16.	16,3	22,9	14:10	12,6	0:45	69	1020,1	0,0	1,8	11,3	13:28	25			6,2
17.	16,1	23,2	14:42	11,9	7:49	62	1025,4	0,0	2,1	8,0	16:20	3			6,0
18.	15,5	21,9	14:28	11,9	4:16	69	1027,4	0,0	1,5	13,0	14:59	358			5,4
19.	13,1	19,3	14:17	10,2	7:15	86	1023,7	0,0	1,2	8,0	15:32	298			3,0
20.	14,7	19,3	10:51	10,4	0:43	71	1018,2	0,0	1,2	13,0	15:03	8			4,6
21.	13,7	15,5	10:37	11,2	23:58	79	1014,9	5,8	1,2	11,3	19:52	16			3,6
22.	11,7	17,2	15:25	9,1	7:53	87	1018,9	21,4	1,3	14,5	3:33	64			1,6
23.	16,8	23,7	14:47	10,2	3:01	56	1017,3	0,0	2,3	19,4	16:05	338			6,7
24.	11,3	16,1	0:03	9,2	20:35	91	1017,8	37,0	1,4	14,5	3:29	13			1,2
25.	11,8	17,6	14:29	8,6	3:58	83	1021,3	0,0	1,2	9,7	17:11	42			1,7
26.	13,7	18,3	16:19	11,1	0:43	75	1022,5	1,4	1,7	17,6	10:10	336			3,6
27.	15,3	21,6	14:41	10,6	4:29	63	1027,0	0,0	2,0	13,0	11:22	21			5,2
28.	18,0	24,3	14:45	14,2	7:16	54	1026,3	0,0	2,0	11,3	10:53	18			7,9
29.	19,0	24,7	15:19	15,2	2:28	48	1024,3	0,0	2,2	9,7	10:15	13			8,9
30.	17,9	23,6	13:20	14,2	23:58	53	1020,8	0,0	2,4	6,5	22:59	345			7,8
31.	15,5	20,8	13:18	12,7	6:38	54	1019,3	0,0	1,9	8,0	12:31	0			5,4

Summen / Mittel / Abweichungen:

Monatsmittel Temp.	:	13,3	Abw.:	3,2			
Max Tagesmittel	:	19,0	am	29.	Min Tagesmittel	8,0	am 01.
Temperaturmaximum	:	24,7	am	29.	Mittel Max Temp.	18,3	Abw. 4,9
Temperaturminimum	:	4,6	am	04.	Mittel Min Temp.	9,8	Abw. 4,5
Erdbodenminimum	:	0,0	am	#NV			
Gesamt Niederschlag	:	147,8	=	221%	Max. Niederschlag	37,0	am 24.
Summe Sonnenschein	:	0,0	=	0%	Max Sonne	0,0	am #NV
Mittel Luftdruck	:	1022,1					
Max Mittel Luftdruck	:	1028,9	am	06.	Min Mittel Luftd.	1014,9	am 21.
Mittel Luftfeuchte	:	77					
Max Mittel Luftfeuchte	:	95	am	09.	Min Mittel Luftf.	48	am 29.
Max Wind km/h	:	30,6	am	02.	entspricht Windstärke :	5	Bft.
Sommertage (Max Tx > 25).....		0 x			Windstärketage 6 .....(> 37 Km/h)		0 x
Heiße Tage (Max Tx > 30) .....		0 x			Windstärketage 8 .....(> 62 Km/h)		0 x
Frosttage (Min Tn < 0) .....		0 x			Tage mit Bodenfrost		0 x
Eistage (Max Tx < 0) .....		0 x					
Tage mit Niederschlag		13 x					
Tage mit Niederschlag > 1 mm		11 x					

# Wetter-Monatsdiagramm:

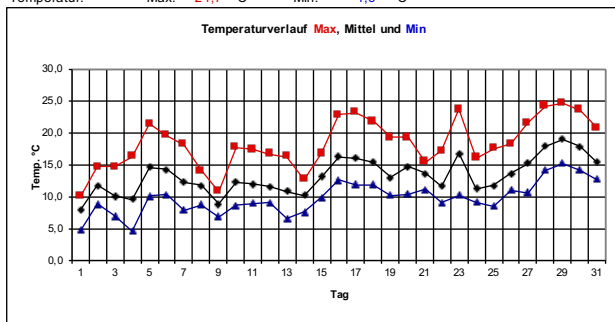
Hindelang-Gailenberg

Oktober

2022



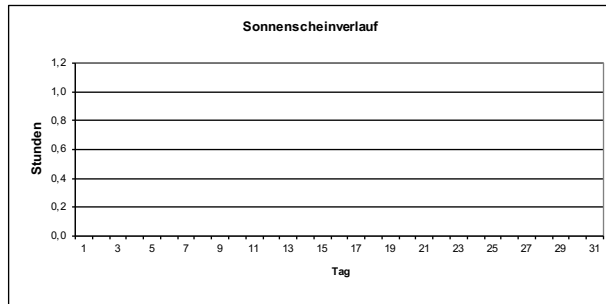
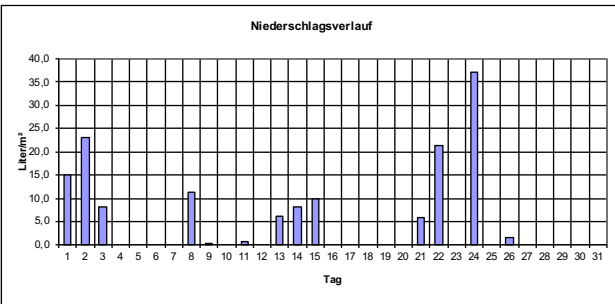
Temperatur: Max: 24,7 °C Min: 4,6 °C



## Monatswerte

(mit Abweichung/Prozent vom langjährigen Mittelwert\*)  
 \* Mittelwerte der Jahre 1971-2000

Mittel Temperatur:	13,3 °C	Abweichung:	3,2 K
Sonnenscheindauer:	0,0 h	entspricht:	0 %
Niederschlagshöhe:	147,8 Liter/m²	entspricht:	221 %
Tage mit Bodenfrost:	0	Tage mit Frost:	0
Tage mit Gewitter:	0	Tage mit Dauerfrost:	0
Tage mit Sturm:	0	Sommertage (>25°C):	0
Tage mit Schneedecke:	0	Heißetage (>30°C):	0
Tage mit Nebel:	0	mittleres Maximum:	18,3 °C
Tage mit Niederschlag:	13	mittleres Minimum:	9,8 °C
Höchste Windböe :	31 Km/h	entspricht Windstärke:	5 Bft. am: 02.
Mittel Luftdruck :	1022 hPa	Mittel Luftfeuchte :	77 %



Monat : Oktober 2022

