

Wetterdaten von Hindelang - Gailenberg

Meßort: Gailenberg 11, 87541 Bad Hindelang

<https://www.wetter-hindelang.de/>

Höhe 986 m ü. NN

ReH-Stations-Nr.: **10947**

Monat : Juni

Jahr: 2022

Parameter	Angaben in	Wert	Abweichungen	Tag	Prozent	Normal
Temperatur:						
Monatsmittel	°C	17,3	4,1	X	X	13,2
absolutes Maximum	°C	31,7	X	19.	X	X
mittleres Maximum	°C	23,3	#WERT!	X	X	x
absolutes Minimum	°C	6,7	X	09.	X	X
mittleres Minimum	°C	12,5	#WERT!	X	X	x
absolutes Minimum am Boden (5 cm)	°C	0,0	X	#NV	X	X
Besondere Tage:						
heiße Tage max. >= 30°C	Tage	1	#WERT!	X	X	x
Sommertage max. >= 25°C	Tage	12	#WERT!	X	X	x
Bodenfrost min. 5 cm < 0°C	Tage	0	x	X	X	x
Frosttage min. < 0°C	Tage	0	#WERT!	X	X	x
Eistage max. < 0°C	Tage	0	#WERT!	X	X	x
Bewölkung:						
Monatsmittel	Achtel		X	X	X	X
heitere Tage (Tagesdurchs. < 1,6/8)	Tage		X	X	X	X
trübe Tage (Tagesdurchs. > 6,4/8)	Tage		X	X	X	X
Zahl der Tage mit						
Regen >=0,1 mm	Tage	18	X	X	X	X
Schneefall >= 0,1 mm	Tage	0	X	X	X	X
Schnee/Regen gemischt >=0,1mm	Tage	0	X	X	X	X
Gewitter	Tage	0	X	X	X	X
Nebel	Tage	0	X	X	X	X
Wind >= 6 Bft	Tage	0	X	X	X	X
Sturm >= 8 Bft	Tage	0	X	X	X	X
Niederschlag:						
Monatsniederschlag	mm	228,2	51,4	X	129	176,8
Tageshöchstniederschlag	mm	42,8	X	09.	X	X
Tage mit >= 0,1 mm	Tage	18	X	X	X	X
Tage mit >= 1,0 mm	Tage	17	X	X	X	X
Tage mit >= 5,0 mm	Tage	12	X	X	X	X
Tage mit >= 10,0 mm	Tage	10	X	X	X	X
Schnee:						
Tage mit geschlossener Schneedecke	Tage	0	X	X	X	X
maximale Schneehöhe	cm	0	X	#NV	X	X
Wind						
Höchste Windgeschwindigkeit	m/sec	9,4	X	05.	X	X
Höchste Windgeschwindigkeit	km/h	33,8	X	X	X	X
Höchste Windgeschwindigkeit	Knoten	18	X	X	X	X
übrige Werte						
Sonnenschein	Stunden	0,0	#WERT!	X	#WERT!	x
Mittel rel. Luftfeuchtigkeit	%	75,5	X	X	X	X
Mittel Luftdruck	hPa	1016,6	X	X	X	X

Witterungsbericht:

Meßort: 87541 Hindelang
 Ortsteil: Gailenberg

Private Wetterstation:
 Hindelang

Staationshöhe: 986 m ü. NN
 Straße: Gailenberg 11

Monat : 6 Jahr: 2022

Tag	Temperatur °C					Feuchte Mittel (%)	Luftdruck Mittel (hPa)	Nieders. Liter/m ²	Wind km/h			Mittel Richtung	Sonne Stunden	Temp. 5 cm	Temp Abw.
	Mittel	Max	Zeit	Min	Zeit				Mittel	Max	Zeit				
01.	12,8	20,2	12:48	9	5:12	85	1017,2	12,2	1,0	16,2	12:51	32			-0,4
02.	14,9	21,7	16:34	10,3	6:07	87	1018,9	3,8	0,8	11,3	17:00	81			1,7
03.	17,3	25,4	12:40	13,1	23:15	79	1016,8	11,2	1,5	19,4	17:41	350			4,1
04.	19,3	26,3	14:51	13,1	0:14	73	1017,4	0,0	1,7	17,7	15:29	327			6,1
05.	17,0	23,4	13:03	12,7	15:33	80	1015,3	11,6	1,8	33,8	15:14	2			3,8
06.	15,6	21,3	12:44	10,8	5:25	81	1018,0	4,0	1,2	14,5	14:39	76			2,4
07.	12,9	16,7	17:38	11	22:32	92	1016,2	30,6	0,9	14,4	19:07	338			-0,3
08.	13,6	21,2	14:31	9,8	5:36	85	1012,8	9,6	1,2	20,9	17:49	98			0,4
09.	9,8	14,0	15:25	6,7	9:05	90	1017,1	42,8	1,1	19,4	8:54	22			-3,4
10.	12,6	18,3	16:23	7,9	3:51	81	1025,2	0,0	1,1	14,5	17:23	61			-0,6
11.	16,3	23,1	15:22	9,6	5:19	67	1024,4	0,0	1,8	14,4	16:19	315			3,1
12.	19,4	26,9	16:01	12,6	5:57	55	1021,5	0,0	1,6	13,0	15:38	332			6,2
13.	15,4	19,8	16:46	12,2	23:59	78	1019,7	14,2	1,1	14,4	22:13	309			2,2
14.	16,4	23,4	16:02	9,8	5:49	71	1020,3	0,0	1,6	17,7	16:35	26			3,2
15.	19,6	25,8	15:23	13,2	4:54	59	1017,4	0,0	1,8	14,4	13:46	310			6,4
16.	18,8	22,1	19:28	15,1	10:20	70	1018,8	8,4	1,5	19,4	2:01	347			5,6
17.	19,1	24,5	16:12	13,5	5:57	61	1023,5	0,0	1,6	13,0	15:23	302			5,9
18.	22,1	29,1	14:51	15,1	6:10	50	1020,1	0,0	1,5	19,4	20:22	27			8,9
19.	25,1	31,7	14:55	19,5	3:53	47	1010,6	0,0	1,9	17,6	16:57	333			11,9
20.	22,2	26,4	15:55	18,2	23:50	60	1010,4	0,0	1,9	29,0	18:24	291			9,0
21.	20,1	26,3	17:41	13,9	5:48	75	1011,7	1,0	1,2	22,7	23:06	38			6,9
22.	17,8	20,8	9:10	14,9	23:59	84	1011,3	4,8	0,7	14,5	15:24	355			4,6
23.	18,8	26,4	15:27	12,6	4:43	79	1012,6	15,6	1,6	17,7	23:55	38			5,6
24.	15,0	21,6	11:45	11,5	21:28	89	1011,7	27,0	1,2	20,9	13:27	22			1,8
25.	17,0	22,8	16:23	10,9	6:20	75	1014,8	0,0	1,3	14,4	19:55	34			3,8
26.	20,4	26,3	16:01	14,2	6:11	73	1013,5	0,0	1,5	17,7	16:43	68			7,2
27.	18,9	25,7	12:39	13,3	23:00	79	1014,6	14,2	1,6	20,9	23:01	318			5,7
28.	14,9	18,1	19:18	12,6	0:45	92	1018,8	2,4	0,8	17,7	11:08	33			1,7
29.	17,2	23,3	15:12	13,7	6:18	85	1015,0	0,4	0,8	14,5	15:27	101			4,0
30.	18,0	26,7	14:43	13,9	4:51	84	1012,5	14,4	1,4	28,8	15:41	43			4,8
31.															-

Summen / Mittel / Abweichungen:

Monatsmittel Temp.	:	17,3	Abw.:	4,1			
Max Tagesmittel	:	25,1	am	19.	Min Tagesmittel	9,8	am 09.
Temperaturmaximum	:	31,7	am	19.	Mittel Max Temp.	23,3	Abw. #####
Temperaturminimum	:	6,7	am	09.	Mittel Min Temp.	12,5	Abw. #####
Erdbodenminimum	:	0,0	am	#NV			
Gesamt Niederschlag	:	228,2	=	129%	Max. Niederschlag	42,8	am 09.
Summe Sonnenschein	:	0,0	=	#WERT!	Max Sonne	0,0	am #NV
Mittel Luftdruck	:	1016,6					
Max Mittel Luftdruck	:	1025,2	am	10.	Min Mittel Luftd.	1010,4	am 20.
Mittel Luftfeuchte	:	76					
Max Mittel Luftfeuchte	:	92	am	07.	Min Mittel Luftf.	47	am 19.
Max Wind km/h	:	33,8	am	05.	entspricht Windstärke :	5	Bft.
Sommertage (Max Tx > 25).....		12 x			Windstärketage 6(> 37 Km/h)		0 x
Heiße Tage (Max Tx > 30)		1 x			Windstärketage 8(> 62 Km/h)		0 x
Frosttage (Min Tn < 0)		0 x			Tage mit Bodenfrost		0 x
Eistage (Max Tx < 0)		0 x					
Tage mit Niederschlag		18 x					
Tage mit Niederschlag > 1 mm		17 x					

Wetter-Monatsdiagramm:

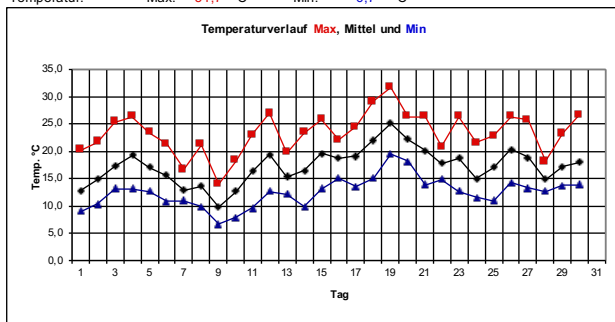
Hindelang-Gailenberg

Juni

2022



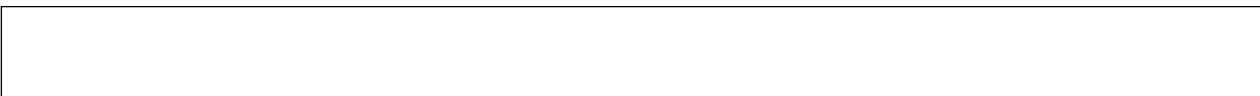
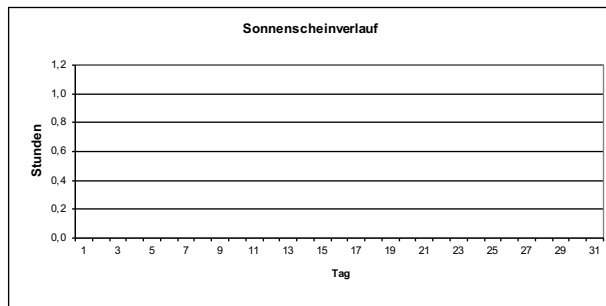
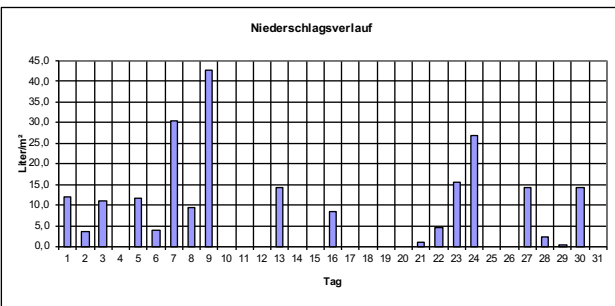
Temperatur: Max: 31,7 °C Min: 6,7 °C



Monatswerte

(mit Abweichung/Prozent vom langjährigen Mittelwert*)
 * Mittelwerte der Jahre 1971-2000

Mittel Temperatur:	17,3 °C	Abweichung:	4,1 K
Sonnenscheindauer:	0,0 h	entspricht:	#### %
Niederschlagshöhe:	228,2 Liter/m²	entspricht:	129 %
Tage mit Bodenfrost:	0	Tage mit Frost:	0
Tage mit Gewitter:	0	Tage mit Dauerfrost:	0
Tage mit Sturm:	0	Sommertage (>25°C):	12
Tage mit Schneedecke:	0	Heißetage (>30°C):	1
Tage mit Nebel:	0	mittleres Maximum:	23,3 °C
Tage mit Niederschlag:	18	mittleres Minimum:	12,5 °C
Höchste Windböe :	34 Km/h	entspricht Windstärke:	5 Bft. am: 05.
Mittel Luftdruck :	1017 hPa	Mittel Luftfeuchte :	76 %



Monat : Juni 2022

