

## Wetterdaten von Hindelang - Gailenberg

Meßort: Gailenberg 11, 87541 Bad Hindelang

<https://www.wetter-hindelang.de/>

Höhe 986 m ü. NN

ReH-Stations-Nr.: **10947**

**Monat : Mai**

**Jahr: 2022**

Parameter	Angaben in	Wert	Abweichungen	Tag	Prozent	Normal
<b>Temperatur:</b>						
Monatsmittel	°C	13,5	3,5	X	X	10,0
absolutes Maximum	°C	29,3	X	20.	X	X
mittleres Maximum	°C	19,2	#WERT!	X	X	x
absolutes Minimum	°C	3,4	X	30.	X	X
mittleres Minimum	°C	9,0	#WERT!	X	X	x
absolutes Minimum am Boden (5 cm)	°C	0,0	X	#NV	X	X
<b>Besondere Tage:</b>						
heiße Tage max. >= 30°C	Tage	0	#WERT!	X	X	x
Sommertage max. >= 25°C	Tage	4	#WERT!	X	X	x
Bodenfrost min. 5 cm < 0°C	Tage	0	x	X	X	x
Frosttage min. < 0°C	Tage	0	#WERT!	X	X	x
Eistage max. < 0°C	Tage	0	#WERT!	X	X	x
<b>Bewölkung:</b>						
Monatsmittel	Achtel		X	X	X	X
heitere Tage (Tagesdurchs. < 1,6/8)	Tage		X	X	X	X
trübe Tage (Tagesdurchs. > 6,4/8)	Tage		X	X	X	X
<b>Zahl der Tage mit</b>						
Regen >=0,1 mm	Tage	20	X	X	X	X
Schneefall >= 0,1 mm	Tage	0	X	X	X	X
Schnee/Regen gemischt >=0,1mm	Tage	0	X	X	X	X
Gewitter	Tage	0	X	X	X	X
Nebel	Tage	0	X	X	X	X
Wind >= 6 Bft	Tage	0	X	X	X	X
Sturm >= 8 Bft	Tage	0	X	X	X	X
<b>Niederschlag:</b>						
Monatsniederschlag	mm	159,0	-22,1	X	88	181,1
Tageshöchstniederschlag	mm	45,6	X	23.	X	X
Tage mit >= 0,1 mm	Tage	20	X	X	X	X
Tage mit >= 1,0 mm	Tage	15	X	X	X	X
Tage mit >= 5,0 mm	Tage	8	X	X	X	X
Tage mit >= 10,0 mm	Tage	5	X	X	X	X
<b>Schnee:</b>						
Tage mit geschlossener Schneedecke	Tage	0	X	X	X	X
maximale Schneehöhe	cm	0	X	#NV	X	X
<b>Wind</b>						
Höchste Windgeschwindigkeit	m/sec	6,7	X	27.	X	X
Höchste Windgeschwindigkeit	km/h	24,1	X	X	X	X
Höchste Windgeschwindigkeit	Knoten	13	X	X	X	X
<b>übrige Werte</b>						
Sonnenschein	Stunden	x	#WERT!	X	#WERT!	x
Mittel rel. Luftfeuchtigkeit	%	77,2	X	X	X	X
Mittel Luftdruck	hPa	1018,6	X	X	X	X

Witterungsbericht:

Meßort: 87541 Hindelang  
 Ortsteil: Gailenberg

Private Wetterstation:  
 Hindelang

Staationshöhe: 986 m ü. NN  
 Straße: Gailenberg 11

Monat : 5 Jahr: 2022

Tag	Temperatur °C					Feuchte Mittel (%)	Luftdruck Mittel (hPa)	Nieders. Liter/m <sup>2</sup>	Wind km/h			Mittel Richtung	Sonne Stunden	Temp. 5 cm	Temp Abw.
	Mittel	Max	Zeit	Min	Zeit				Mittel	Max	Zeit				
01	7,4	11,4	11:34	4,9	6:55	85	1021,4	0,0	1,4	14,5	18:06	27			-2,6
02	9,0	14,7	12:39	3,6	6:32	76	1017,2	0,6	1,9	16,2	22:08	39			-1,0
03	10,4	18,1	13:27	5,2	5:35	74	1015,7	0,8	1,5	17,7	21:50	5			0,4
04	10,2	16,9	13:13	6,7	2:39	78	1017,4	0,2	1,3	19,4	18:14	46			0,2
05	10,5	15,9	11:08	7,2	4:01	81	1019,5	9,6	1,4	20,9	11:57	62			0,5
06	9,1	11,9	15:01	7,2	6:17	94	1022,1	9,4	0,7	16,2	14:34	153			-0,9
07	9,0	10,9	16:55	7,7	6:06	97	1022,6	12,8	0,2	6,5	15:01	132			-1,0
08	10,4	13,4	17:50	7,6	4:37	90	1022,7	0,2	1,7	19,4	13:31	21			0,4
09	11,7	18,8	12:37	7,2	6:22	87	1024,2	1,2	1,6	17,7	15:09	22			1,7
10	14,9	22,2	15:05	7,9	5:19	69	1022,4	0,0	1,8	13,0	17:57	334			4,9
11	18,3	25,3	15:21	11,8	5:30	58	1017,8	0,0	2,0	14,5	17:56	329			8,3
12	19,1	24,9	15:20	13,3	23:57	55	1018,3	3,4	2,0	19,4	16:27	323			9,1
13	14,7	17,7	17:29	12,4	5:49	84	1020,4	2,4	1,0	14,5	11:48	326			4,7
14	15,9	22,2	14:44	11,4	6:11	77	1020,5	0,0	1,1	14,5	12:53	119			5,9
15	17,5	24,9	15:58	11,0	3:30	69	1017,6	0,0	1,8	14,5	17:55	24			7,5
16	15,4	22,4	14:43	11,8	23:59	80	1019,2	12,0	1,4	20,9	16:10	12			5,4
17	15,7	21,5	13:12	9,9	5:34	76	1021,8	0,0	1,4	17,7	20:49	52			5,7
18	17,8	24,2	15:26	11,6	4:44	65	1021,8	0,0	1,8	19,4	19:20	27			7,8
19	19,3	26,9	15:30	14,0	0:35	64	1021,9	2,8	1,7	14,5	17:16	328			9,3
20	22,5	29,3	16:14	15,2	3:39	53	1020,4	0,0	1,7	19,4	19:26	295			12,5
21	16,6	22,1	0:18	13,0	7:26	77	1019,5	12,8	2,1	22,7	15:39	280			6,6
22	16,3	23,3	15:54	10,1	5:45	79	1014,8	0,0	0,9	16,2	18:48	309			6,3
23	17,2	26,3	13:58	11,4	19:12	75	1006,2	45,6	1,7	22,7	18:37	24			7,2
24	11,2	12,8	0:58	9,7	23:31	94	1009,7	23,6	0,5	11,3	12:38	341			1,2
25	11,0	14,8	17:39	8,7	6:29	89	1018,3	8,4	0,7	13,0	12:26	96			1,0
26	13,7	20,5	15:52	8,5	4:22	76	1024,3	0,0	1,3	17,7	16:00	342			3,7
27	15,1	22,0	13:54	9,2	6:51	73	1021,8	0,6	2,2	24,1	16:34	306			5,1
28	10,0	12,8	14:48	7,3	23:50	84	1018,2	4,0	0,9	13,0	18:20	121			0,0
29	6,6	13,2	12:41	3,8	23:17	85	1012,8	4,4	1,0	20,9	14:53	37			-3,4
30	8,7	14,8	12:03	3,4	3:53	77	1012,9	0,0	1,1	16,2	12:04	71			-1,3
31	12,3	19,9	12:05	7,1	2:14	73	1014,6	4,2	1,5	19,4	12:39	341			2,3

Summen / Mittel / Abweichungen:

Monatsmittel Temp.	:	13,5	Abw.:	3,5			
Max Tagesmittel	:	22,5	am	20.	Min Tagesmittel	6,6	am 29.
Temperaturmaximum	:	29,3	am	20.	Mittel Max Temp.	19,2	Abw. #####
Temperaturminimum	:	3,4	am	30.	Mittel Min Temp.	9,0	Abw. #####
Erdbodenminimum	:	0,0	am	#NV			
Gesamt Niederschlag	:	159,0	=	88%	Max. Niederschlag	45,6	am 23.
Summe Sonnenschein	:	0,0	=	#WERT!	Max Sonne	0,0	am #NV
Mittel Luftdruck	:	1018,6					
Max Mittel Luftdruck	:	1024,3	am	26.	Min Mittel Luftd.	1006,2	am 23.
Mittel Luftfeuchte	:	77					
Max Mittel Luftfeuchte	:	97	am	07.	Min Mittel Luftf.	53	am 20.
Max Wind km/h	:	24,1	am	27.	entspricht Windstärke :	4	Bft.
Sommertage (Max Tx > 25).....		4	x	Windstärketage 6 .....(> 37 Km/h)		0	x
Heiße Tage (Max Tx > 30) .....		0	x	Windstärketage 8 .....(> 62 Km/h)		0	x
Frosttage (Min Tn < 0) .....		0	x	Tage mit Bodenfrost		0	x
Eistage (Max Tx < 0) .....		0	x				
Tage mit Niederschlag		20	x				
Tage mit Niederschlag > 1 mm		15	x				

# Wetter-Monatsdiagramm:

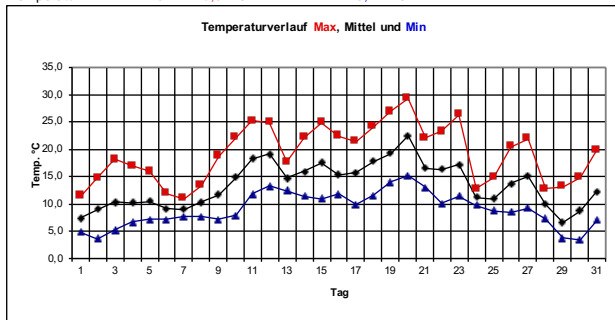
Hindelang-Gailenberg

Mai

2022



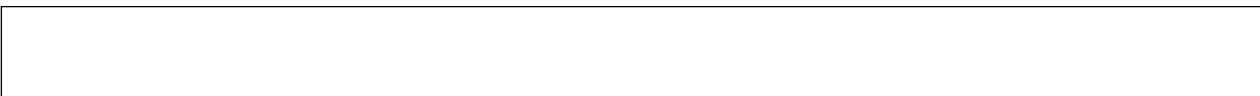
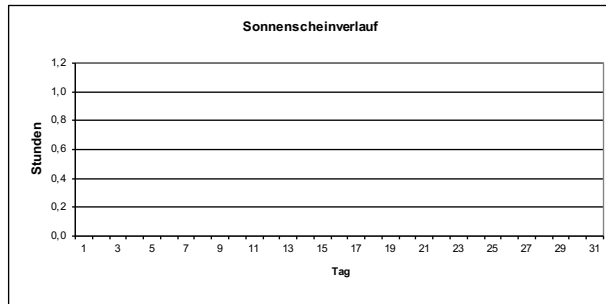
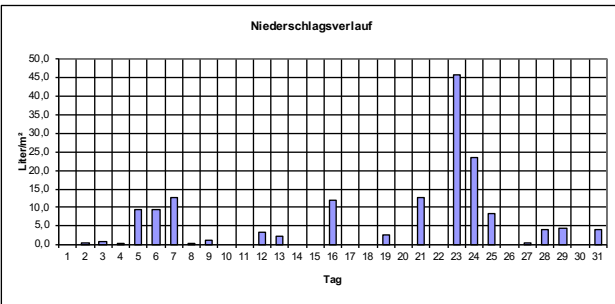
Temperatur: Max: 29,3 °C Min: 3,4 °C



## Monatswerte

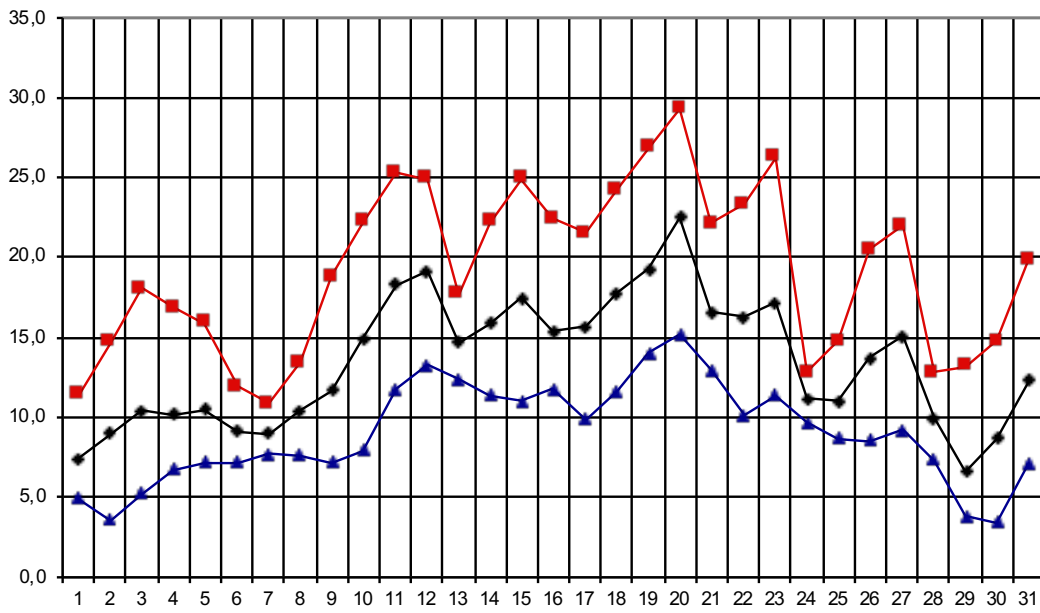
(mit Abweichung/Prozent vom langjährigen Mittelwert\*)  
 \* Mittelwerte der Jahre 1971-2000

Mittel Temperatur:	13,5 °C	Abweichung:	3,5 K
Sonnenscheindauer:	x h	entspricht:	#### %
Niederschlagshöhe:	159,0 Liter/m²	entspricht:	88 %
Tage mit Bodenfrost:	0	Tage mit Frost:	0
Tage mit Gewitter:	0	Tage mit Dauerfrost:	0
Tage mit Sturm:	0	Sommertage (>25°C):	4
Tage mit Schneedecke:	0	Heißetage (>30°C):	0
Tage mit Nebel:	0	mittleres Maximum:	19,2 °C
Tage mit Niederschlag:	20	mittleres Minimum:	9,0 °C
Höchste Windböe :	24 Km/h	entspricht Windstärke:	4 Bft. am: 27.
Mittel Luftdruck :	1019 hPa	Mittel Luftfeuchte :	77 %

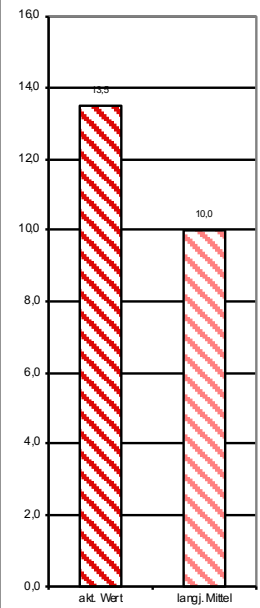


Monat : Mai 2022

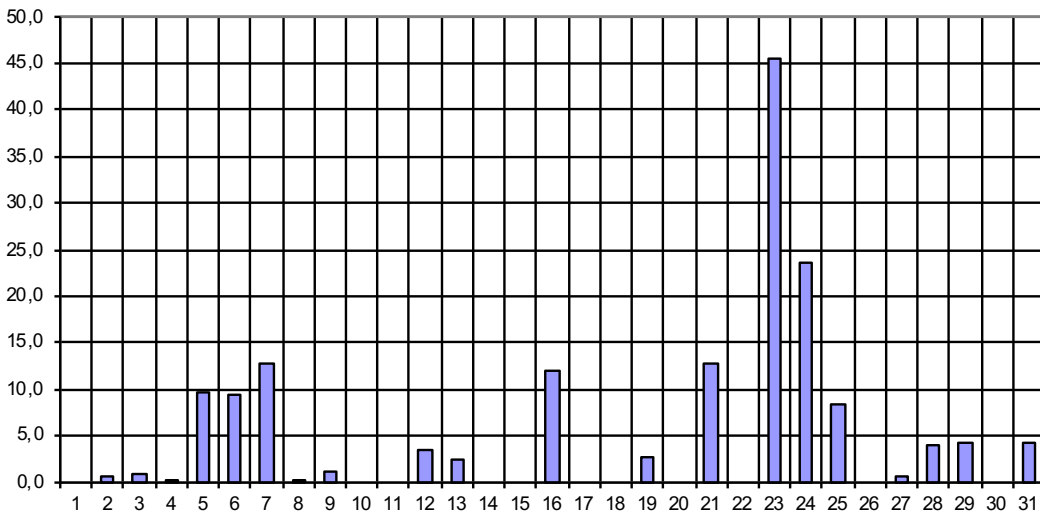
Temperaturverlauf: - Meßwerte Max-; Mittel-;Min-Temperatur



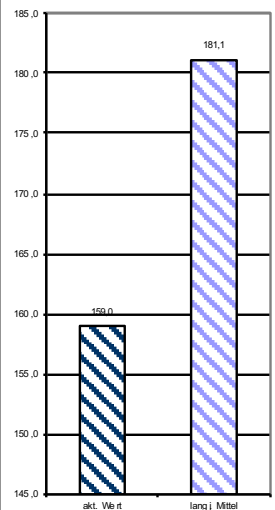
Monatsmittel



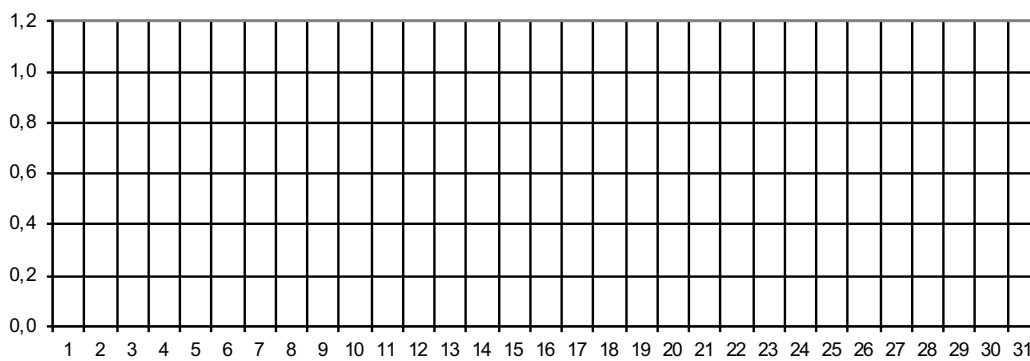
Niederschlagsverlauf: --- Liter/m²



Monatssumme



Sonnenscheinverlauf --- Stunden



Monatssumme

